

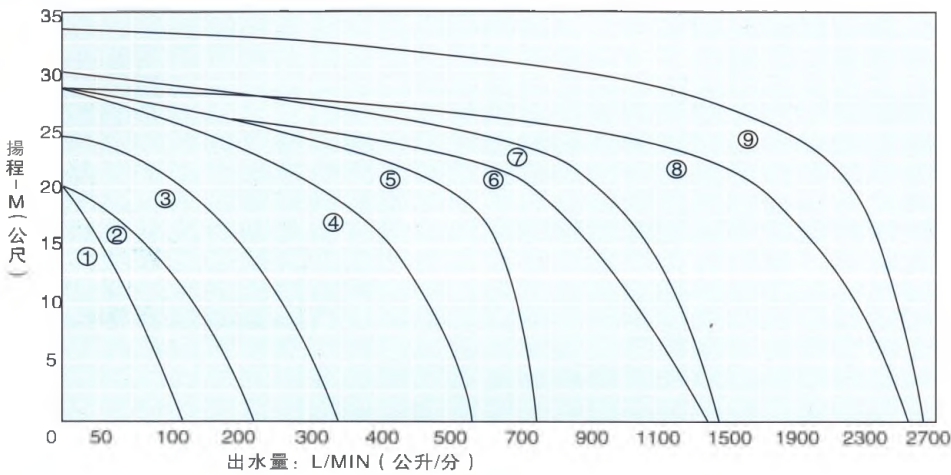
西门子立式管道泵

TI同軸式渦流泵浦功能特性

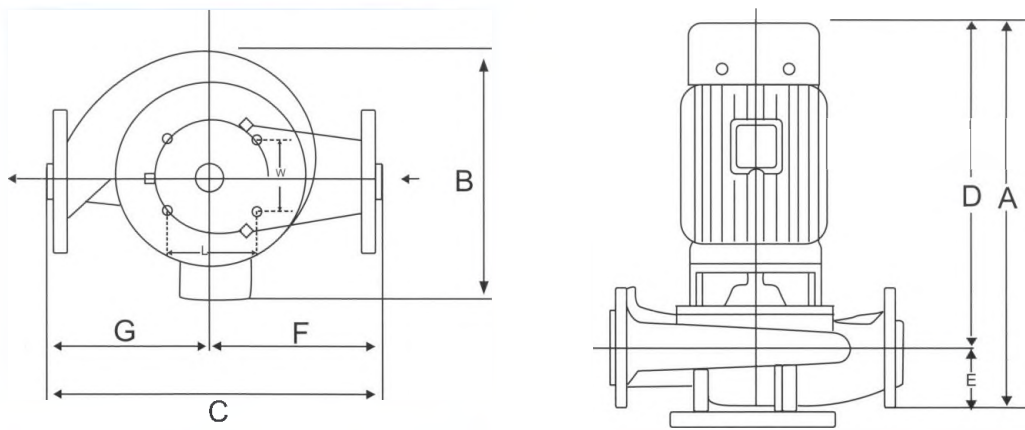
- （一）經濟理想：是經同軸渦流抽水機改良，連體構造二級高性能特殊馬達，所以免用多段抽水機。
- （二）特選材質：抽水機內部採用機械軸封裝配，保證不漏水，不損軸心，免入棉紗麻煩，延長抽水機壽命，馬達特制軸心不銹鋼，葉輪採用高性能鉚金銅，經過平衡，均嚴格試驗。
- （三）裝置容易：水機體積小，所占面積少，無論在傾斜面立式或臥式，甚至狹窄地方都能裝置，任何方向自由調換。
- （四）用途廣泛：抽水量大適合各型工業，冷卻循環給水，農業灌溉用水，都市學校給水，醫院給水，土木施工用水，建築設備，機械裝配給水等。



TI同軸式渦流泵浦性能曲綫圖



TI同軸式渦流泵浦尺寸圖



TI同軸式渦流泵浦外型尺寸圖

馬力 HP	A	B	C	D	E	F	G	H	I
0.5	350	190	290	275	75	145	145	105	110
1	440	220	330	350	90	165	165	125	135
2	450	240	340	355	95	170	170	130	140
3	480	245	380	380	100	190	190	130	165
5	530	280	380	420	110	190	190	145	160
7.5	630	300	450	500	130	225	225	190	190
10	630	300	450	500	130	225	225	190	190
15	880	520	595	735	145	305	290	205	210
20	880	520	595	735	145	305	290	205	210

內容規格若有更新，恕不另行通知 可訂做不同材質、電壓及特殊規格！

TI同軸式渦流泵浦性能規格表

相數	馬力	功率	進出口徑	極數	揚程	出水量	
PHASE	HP	KW	MM	P	M	L/MIN	M ³ /H
1/3	0.5	0.37	25*25	2	15	45	2.7
1/3	1	0.75	40*40	2	15	100	6
1/3	2	1.5	50*50	2	20	120	7.2
3	3	2.2	65*65	2	20	365	21.9
3	5	3.7	80*80	2	25	530	31.8
3	7.5	5.5	100*100	2	22	710	42.6
3	10	7.5	100*100	2	24	750	45
3	15	11	125*125	2	20	1820	109.2
3	20	15	125*125	2	25	1850	111

內容規格若有更新，恕不另行通知 可訂做不同材質、電壓及特殊規格！